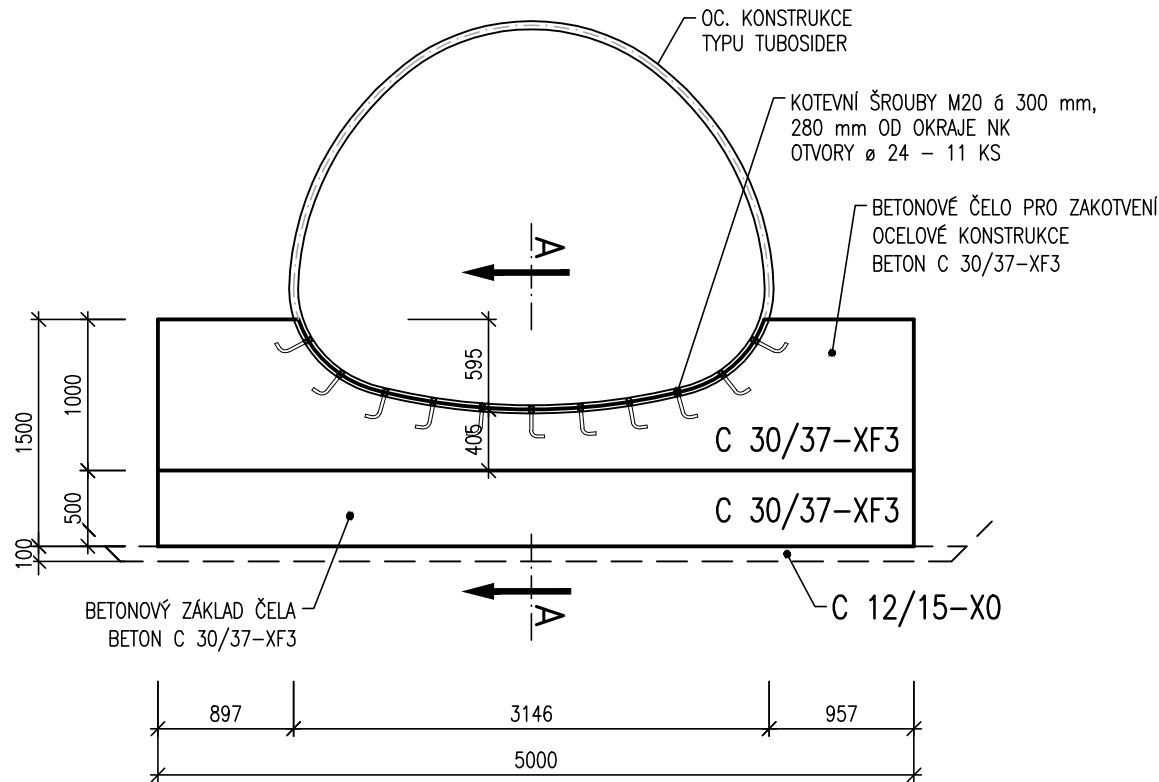
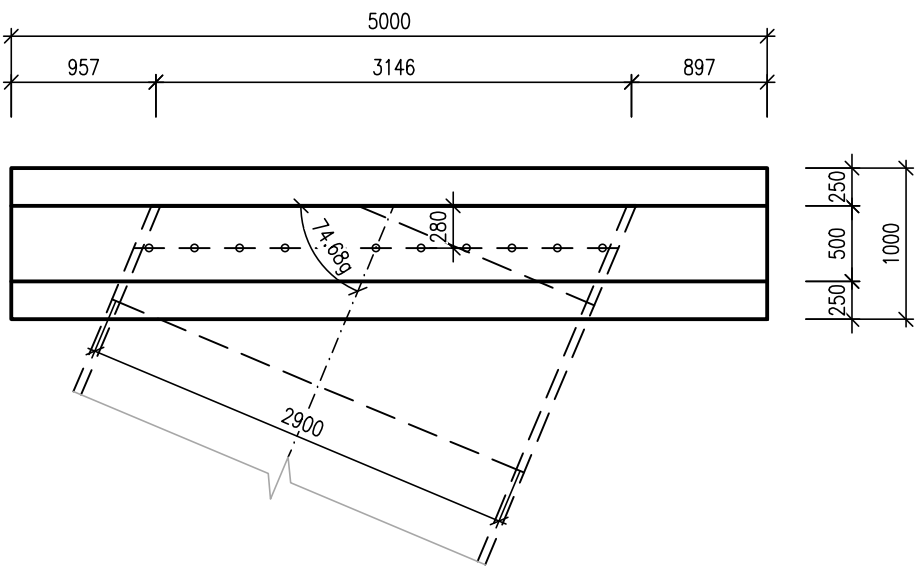


TVAR BETONOVÉHO ČELA

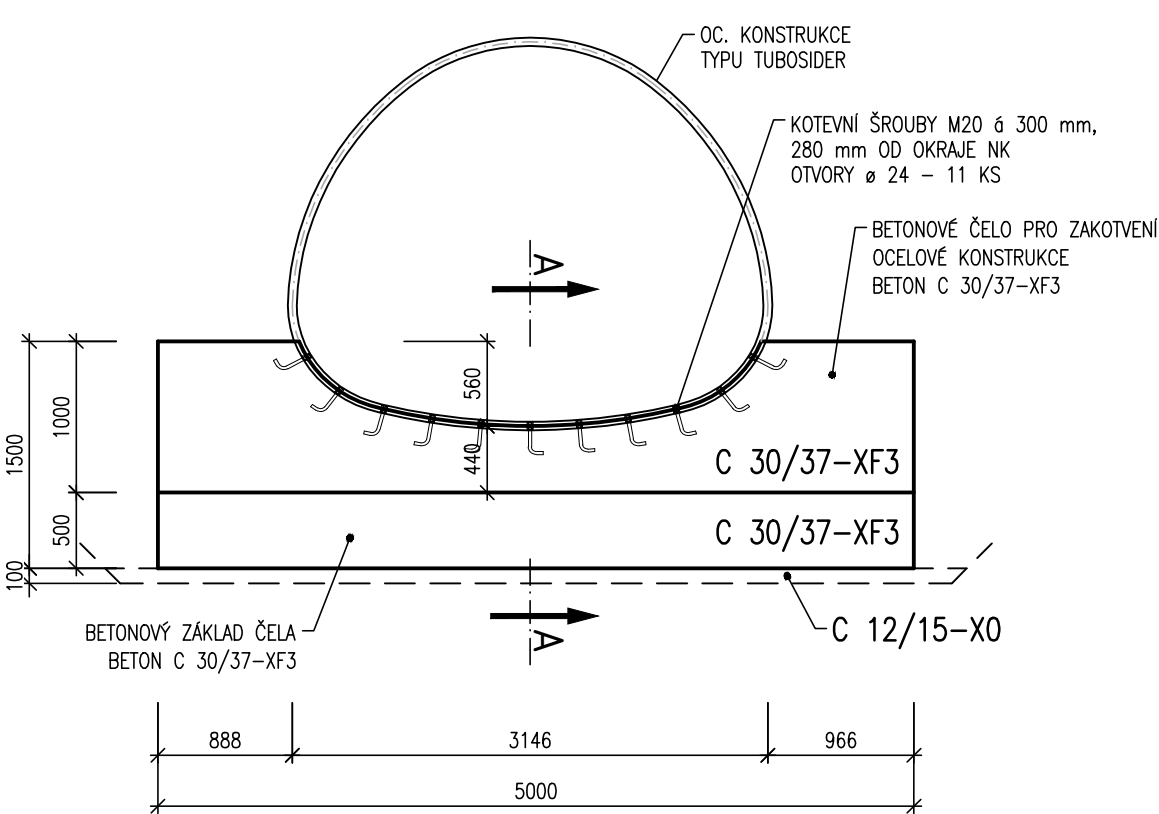
POHLED NA VTOK 1:50



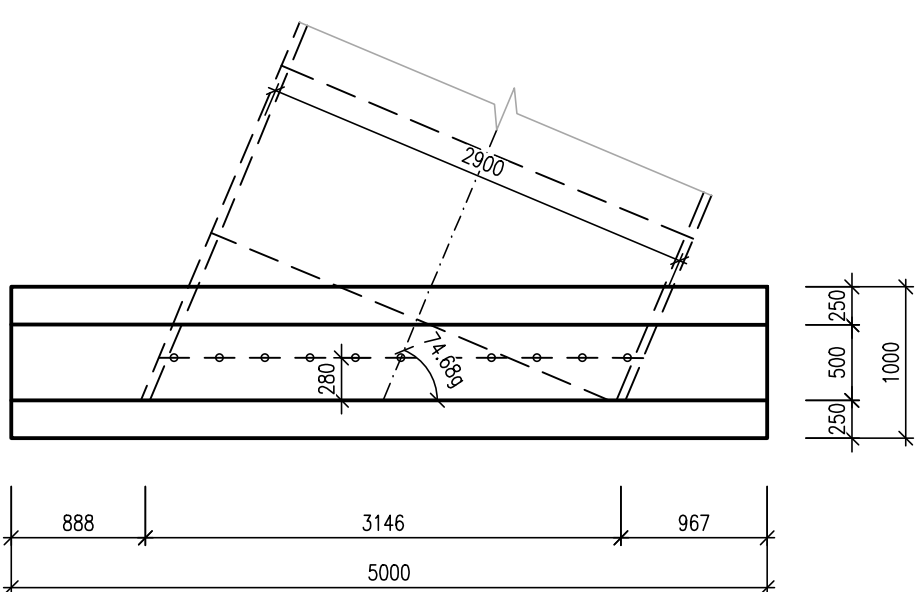
PŮDORYS – VTOK 1:50



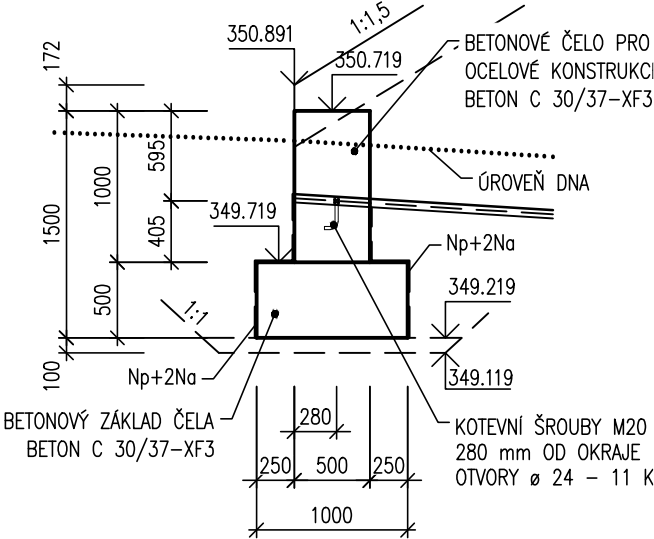
POHLED NA VÝTOK 1:50



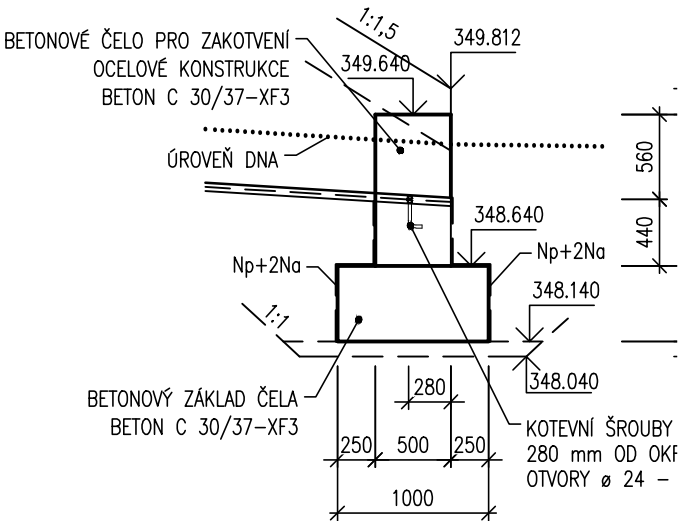
PŮDORYS – VÝTOK 1:50



ŘEZ A-A – VTOK 1:50



ŘEZ B-B – VÝTOK 1:50



TABULKA POUŽITÝCH BETONŮ–PODROBNÁ SPECIFIKACE, ČSN EN 206

- ŽELEZOBETONOVÝ ZTUŽUJÍCÍ LÍMEC
C 30/37–XC4, XD3, XF3–Cl 0,2–Dmax.22–S3
- PODKLADNÍ BETON
C 12/15–X0–Cl 0,2–Dmax.22–S3
- BETON A SPÁRY KAMENNÉ DLAŽBY DO BETONU
C 25/30–X0–Cl 0,2–Dmax.22–S1 (ZAVLHLÁ SMĚS),
SPÁROVACÍ (TŘEBA SANAČNÍ) MALTA S ODOLNOSTÍ XF3
- BETONOVÁ PATKA, OPORA KAMENNÉ DLAŽBY VE DNĚ, BŘEHU VODOTEČE
C 30/37–XC3, XA2, XF3–Cl 0,2–Dmax.22–S3

SPECIFIKACE POVRCHU BETONU

- VEŠKERÉ NEVIDITELNÉ PLOCHY – Aa
- VIDITELNÉ PLOCHY (NOSNÁ KONSTRUKCE, STOUJKY, KŘÍDLA) – Cd
- VIDITELNÉ PLOCHY (VIDITELNÉ PLOCHY BOKU A PODHLEDU ŘÍMS) – Bd
- ZDRSNĚNÝ POVRCH – STRIÁŽ (POVRCH ŘÍMSY) – De



BETON: C 30/37–XC4, XD3, XF3–Cl 0,2–Dmax.22–S3 – 8,7 m³

KOTEVNÍ ŠROUBY : 22 ks

SO 201 - MOST

D.1

Souřadnicový systém: S - JTSK
Výškový systém: Bpv

Hlavní inženýr projektu:	Ing. Jaromír RUŠAR		
Zodpovědný projektant:	Ing. Jaromír RUŠAR		
Vypracoval:	Ing. Kryštof POUKAR		
Kontroloval:	Ing. Květoslav RUŠAR		
Kraj: Moravskoslezský			Datum: 12 / 2020
Zadavatel: statutární město Frýdek-Místek			Formát: 3A4
Název akce: Rekonstrukce propustku P-11, Skalice SO 201 - MOST			Měřítko: 1:50
			Účel: DPS
			Čís.zakáz.: 94 - 2017
			Archivní čís.: 20 - 2017
Název přílohy: TVAR BETONOVÉHO ČELA			Čís.soupravy: Čís. přílohy: 12